
POLÍTICA DE GESTIÓN GRUPO HPS

La Alta Dirección del Grupo Hijos de José de Pan de Soraluce, en adelante Grupo HPS, consciente de la importancia de asegurar un desarrollo sostenible de sus negocios y prestar servicios que satisfagan las necesidades de sus clientes y otras partes interesadas, ha decidido implantar en las diferentes empresas del Grupo, un Sistema de Gestión con un enfoque a procesos y pensamiento basado en riesgos en el que se integren los requisitos de las normas de calidad, medio ambiente y seguridad de la información.

Como Objetivo estratégico para este desarrollo sostenible de las diferentes unidades de negocio del grupo HPS, la alta Dirección fomentará la prevención y mejora continua, así como el logro de la máxima satisfacción de los grupos de interés más relevantes.

La Dirección del Grupo HPS designa a la Dirección de cada empresa del grupo como líderes de la implantación del Sistema de Gestión, quienes velarán por el cumplimiento de las directrices establecidas en la presente Política de Gestión:

- ✓ Lograr plena satisfacción de nuestros clientes, proporcionándoles servicios acordes con los requisitos, necesidades, expectativas y especificaciones establecidas, incluyendo las normas o legislación de aplicación.
- ✓ Establecer una sistemática de trabajo documentada para asegurar la estandarización de nuestros servicios y los compromisos de calidad ofrecidos a nuestros clientes.
- ✓ Implantar la mejora continua como norma de conducta.
- ✓ Compromiso permanente del cumplimiento con los requisitos legales y otros requisitos que la organización suscriba.
- ✓ Asegurar la prevención de la contaminación y desarrollo sostenible en las diferentes actividades que forman las unidades de negocio.
- ✓ Fomentar políticas de igualdad y de inclusión de colectivos con capacidades distintas.
- ✓ Fomentar la ética empresarial, los valores y cultura de empresa y desarrollar acciones encaminadas a ser un referente en el ámbito de la responsabilidad social corporativa.

La Dirección de cada empresa del Grupo HPS, se compromete a la aprobación de objetivos de mejora desplegados a partir de las directrices de gestión establecidas por la Alta Dirección y del cumplimiento de los requisitos, tanto legales y reglamentarios como cualquier otro requisito que suscriban, así como a la dotación de recursos necesarios para lograr la implantación efectiva del Sistema de Gestión.

Los compromisos aprobados en la presente Política de Gestión se comunican a todos los grupos de interés mediante su publicación en las instalaciones de la Organización y la página web.



FDO. DIRECCIÓN GENERAL DEL GRUPO HPS
MANUEL GALÁN VÁZQUEZ

CONSUMO DE RECURSOS

PAPEL

- Utiliza papel reciclado o libre de cloro elemental o papel usado para imprimir documentos de prueba.
- Úsalo por ambas caras en fotocopiadora, fax y borradores.
- Utiliza la vista previa antes de imprimir un documento, para detectar posibles errores.
- Imprime en blanco y negro, a doble cara y con papel de bajo gramaje la documentación de uso interno y siempre que puedas. Predetermina este tipo de impresión en tu ordenador. Asimismo, reduce márgenes, tipos de letra e interlineados para no utilizar varias hojas.
- Para la comunicación interna utiliza la intranet y el correo electrónico para enviar documentos. Procura no imprimir el correo electrónico y leerlo en la propia pantalla.
- Guarda archivos en el ordenador, no es necesario guardar copia en papel de toda la documentación.
- Comparte documentos, una misma copia impresa puede servir para varias personas.



AGUA



- Avisar o colaborar en caso de fugas u otra anomalía.
- Ahorrar cuando se esté usando.
- Cierra el grifo mientras te lavas las manos.
- El uso de grifos monomando ayuda a reducir el consumo de agua.
- Cerrar bien grifos de duchas y lavabos tras su uso.
- La limpieza en seco ayuda a ahorrar agua, además de no generar aguas sucias.
- Usar los sistemas de ahorro en la descarga de cisterna pueden ahorrar hasta un 60 % del consumo de agua.
- No utilices el desagüe como una papelera.

CALEFACCIÓN Y AIRE ACONDICIONADO

- Cierra ventanas y puertas antes de encender la calefacción y el aire acondicionado, para renovar el aire de una habitación bastan 10 min.
- Una temperatura de 20°C en invierno y 25°C en verano es suficiente para mantener el confort ambiental.
- Recuerda que un grado más de frío puede implicar un 8% más de consumo, y de calor un 5-7%.
- Apaga la calefacción y el aire acondicionado por la noche y al mediodía, y reduce la posición del termostato a 15°C o apágalo si la oficina queda vacía durante unas horas.
- Mejora el aislamiento de puertas y ventanas mediante dobles ventanas, cortinas, persianas, alfombras y burletes.
- No cubras ni obstruyas los radiadores con muebles, cortinas, etc.
- Regula la temperatura del calentador de agua a menos de 60°C.

TÓNER



- Utiliza tipografías de bajo consumo de tinta, menor número de colores en logotipos, etc.
- Minimiza el consumo mediante las instrucciones dadas para la minimización del consumo de papel.
- Activa el modo “ahorro de tóner” al imprimir o fotocopiar en caso de que exista esa opción.
- Gasta cartuchos de tóner reutilizados y sitúa los usados en los contenedores instalados para tal efecto.
- Agita el cartucho de tóner cuando la impresora avise de que está bajo, puede imprimir hasta 100 copias más.

ENERGÍA ELÉCTRICA

- Úsala sólo cuando no sea suficiente la luz solar y apágala cuando no la necesites.
- Mantén las persianas y cortinas abiertas.
- Utiliza bombillas de bajo consumo si van a estar encendidas al menos una hora, ahorran un 80%.
- No apagues los tubos fluorescentes si los vas a encender en menos de cinco horas, ya que el mayor consumo de energía se produce en el encendido.
- Los equipos informáticos con etiqueta “Energy Star” pasan a un estado de reposo transcurrido un tiempo de inutilización. Este estado de baja energía consume un 15% del total.
- Cuando no vayas a utilizar los equipos durante periodos cortos apaga la pantalla o utiliza el salvapantallas a los 10 min en modo “pantalla en negro”. Si prevés una ausencia superior a los 30 min apágalos.
- Desconecta las cámaras, ordenadores, fotocopiadoras, cargadores de móvil, etc. que no estén en uso.
- Utiliza impresoras con sistemas de ahorro de energía en tiempos de inactividad/espera de impresión.
- Evita el uso del ascensor, el ejercicio es saludable y ahorra energía.
- Repara en la etiqueta energética al comprar equipos.



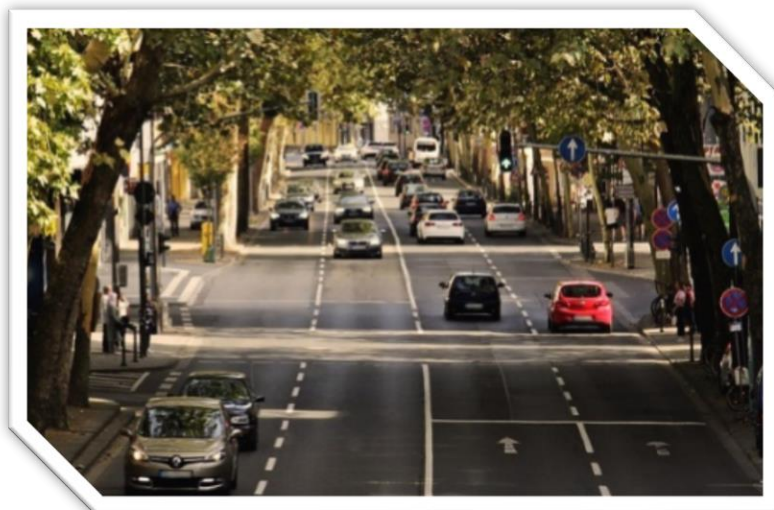
COMBUSTIBLE

- Evita el uso del vehículo privado, eligiendo moverte e transporte público, en bicicleta o andando.
- Fomenta el uso de transporte compartido con tus compañeros. Intenta realizar una coordinación de desplazamientos.
- Elabora itinerarios por zonas poco congestionadas.



CONDUCCIÓN EFICIENTE

- Evita el uso de aire acondicionado o climatizado, es uno de los accesorios con mayor incidencia en el consumo de combustible.
- Intenta conducir con las ventanillas cerradas. Las ventanillas bajadas provocan una mayor oposición al movimiento del vehículo, aumentando la fuerza de rozamiento y provocando que el consumo de combustible sea mayor.
- Mantén una velocidad constante y adecuada a cada situación, evitando acelerar y frenar de forma repentina, para reducir el consumo de combustible.
- Arranca el vehículo sin pisar el acelerador.
- En el momento en el que necesites reducir la velocidad, levantar el pie del acelerador, manteniendo el vehículo en movimiento por inercia.
- En los motores diésel, espera unos segundos antes de iniciar la marcha. De esta forma, el aceite llegará en condiciones adecuadas a la zona de lubricación.
- En los vehículos de gasolina, inicia la marcha inmediatamente después de arrancar el motor.
- Usa la primera velocidad al inicio de la marcha, cambiando lo antes posible a segunda, y circula el mayor tiempo posible en marchas largas y bajas revoluciones.
- En tramos descendientes, levanta el pie del acelerador sin reducir la marcha, utilizando la inercia del coche. Si la aceleración no se mantuviera, acelera lo justo para conseguir la velocidad de cruce pretendida. No bajes nunca la pendiente con el coche en punto muerto.
- En pendientes ascendentes, circula en la marcha más alta posible, aunque tengas que pisar más el acelerador.
- En paradas superiores a 60 segundos, apaga el motor.
- Haz un mantenimiento periódico del vehículo:
 - Diagnóstico del motor, para detectar averías ocultas.
 - Control de niveles de aceite y filtros.
 - Control de la presión de los neumáticos.



GENERACIÓN DE RESIDUOS

- Reduce los residuos al menor tamaño posible antes de depositarlo en el contenedor correspondiente.
- Segrega los residuos en función de su tipología en distintos contenedores: papel y cartón, residuos inorgánicos, residuos orgánicos, pilas y cartuchos de tóner.
- Almacena sin mezclar los residuos como aparatos electrónicos, fluorescentes, residuos voluminosos, etc. para entregarlos en un Punto Limpio o gestor autorizado.
- Nunca quemes los residuos para deshacerte de ellos.
- Retira clips y grapas del papel para facilitar su reciclado.
- Deposita los cartuchos de tóner y tinta sin su embalaje en el recipiente específico.
- Intenta generar la menor cantidad de basura posible, evita la compra de productos sobreempaquetados y productos desechables de usar y tirar.
- Para detectar si un residuo es peligroso o no, observa si en el envase que lo contiene existe algún pictograma que indique su peligrosidad.
- Cierra los contenedores una vez utilizados y mantén su bien estado de conservación. No modifiques su emplazamiento.